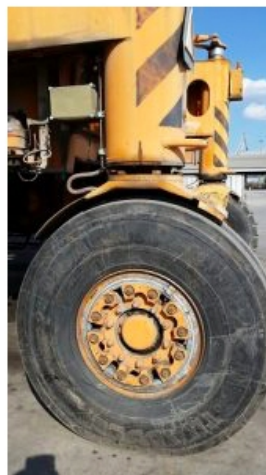


Opony Magna M-Straddle w pracy w porcie Pireus w Grecji

data aktualizacji: 2017.05.17



Kolejny klient w Grecji ponowił ostatnio zakup 30 opon Magna M-Straddle. Klient jest bardzo zadowolony z ogólnej wydajności i kosztów pracy opony w przeliczeniu na godzinę. Opony będą używane w porcie w Pireusie.

Magna M-Straddle

Opona zaprojektowana do pracy na maszynach typu straddle carrier poruszających się na terenie portów i terminali przeładunkowych. Całostalowa konstrukcja zapewnia stabilność maszyny jak i gwarantuje duży komfort pracy. Wzmocnione boki, w połączeniu z głębokim, specjalnie wyprofilowanym bieżnikiem gwarantują doskonałą żywotność.

Źródło: