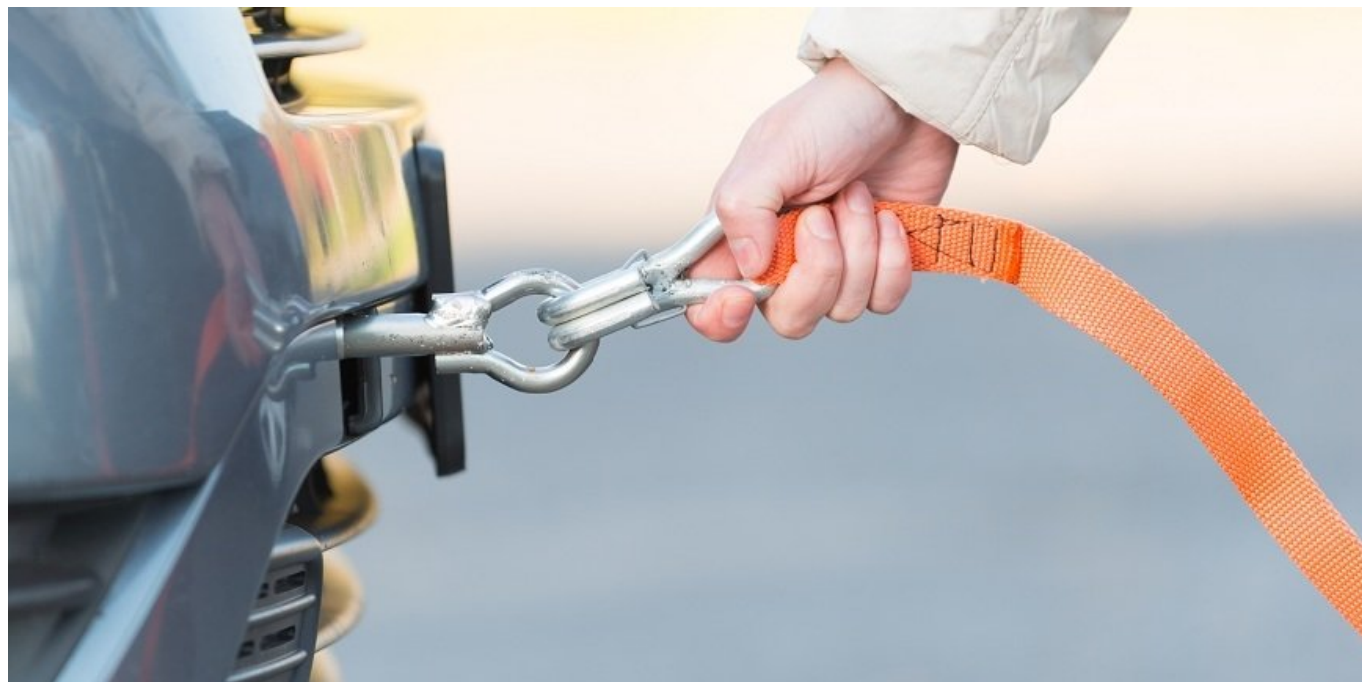


Prawidłowe holowanie aut. Bezpiecznie i zgodnie z prawem!

data aktualizacji: 2019.01.25



Dla samochodów osobowych o dopuszczalnej masie całkowitej do 3.5 tony wystarczy kilkumetrowa lina, którą kupimy na niemal każdej stacji paliw i w sklepie motoryzacyjnym. Kolejnym niezbędnym elementem wyposażenia jest trójkąt ostrzegawczy, który należy umieścić po lewej stronie auta holowanego.

Przydatne może okazać się posiadanie kabli rozruchowych, które w awaryjnej sytuacji umożliwią podładowanie akumulatora. Bez uruchomionego silnika, co zazwyczaj wyklucza działanie wspomaganie kierownicy czy hamulca, holowanie samochodu na połączeniu giętym - chociaż dopuszczalne przez prawo - jest bardzo niebezpieczne. Warto zatem zastanowić się, czy nie lepszym rozwiązaniem byłoby wtedy wezwanie pomocy drogowej.

Czytaj także:

[Montaż haków holowniczych](#)

[Polski producent haków holowniczych na targach we Frankfurcie](#)

Holowanie czegokolwiek to odpowiedzialne zadanie, dlatego należy pamiętać o kilku zasadach. Po pierwsze, możemy wykorzystywać do tego jedynie haki oraz ucha holownicze. Te pierwsze umożliwiają ciągnięcie np. przyczepy, natomiast drugie - awaryjne holowanie innego pojazdu. W razie konieczności użycia ucha holowniczego bardzo ważne jest to, by lina zawsze była napięta. Luźna lina holownicza może doprowadzić do szarpnięcia, które odłączy holowany samochód albo wręcz uszkodzi jego zderzak. Należy poruszać się prawym pasem, a ewentualną zmianę kierunku powinny sygnalizować oba pojazdy. Dobrą praktyką jest stała łączność pomiędzy kierowcami, która przydaje się np. w sytuacji hamowania awaryjnego - mówi Franciszek Niemiec, kierownik serwisu samochodowego firmy Steinhof.

Zgodnie z kodeksem drogowym w obszarze zabudowanym prędkość samochodu holującego nie może przekraczać 30 km/h, natomiast poza miastem 60 km/h. W okresie słabej widoczności pojazd holowany powinien mieć włączone światła pozycyjne. Zabronione jest holowanie samochodu z niesprawnym układem kierowniczym. Ciekawie wygląda kwestia hamulców. W przypadku połączenia sztywnego, w pojeździe holowanym powinien być sprawny przynajmniej jeden układ hamulców (jedna oś), natomiast w połączeniu luźnym - oba. Ważna jest również odległość pomiędzy autami. W przypadku połączenia sztywnego wynosi ona maksymalnie 3 metry, a luźnego od 4 do 6.

Kodeks drogowy wyraźnie zatem określa, jak powinniśmy holować samochód. Brak stosowania się do tych zasad może zakończyć się mandatem. Jeśli holujemy kogoś na autostradzie należy pamiętać, że możemy robić to jedynie do najbliższego zjazdu lub tzw. „MOP”, czyli miejsca obsługi podróżnych.

Niestety, ale nie każde auto nadaje się do tego. Problematiczna jest kwestia holowania pojazdu wyposażonego w automatyczną skrzynię biegów. Niektórzy producenci dopuszczają taki zabieg na krótkim dystansie, z minimalną prędkością. Sęk w tym, że smarowanie elementów wewnątrz skrzyni jest układem ciśnieniowym. Podczas holowania, kiedy elementy wykonawcze są napędzane od kół pojazdu, brak oleju w skrzyni może spowodować zniszczenie panewek oraz zestawów planetarnych. Bardzo prawdopodobne jest także uszkodzenie pompy olejowej, która pracuje wtedy na sucho. W przypadku samochodu wyposażonego w tego typu skrzynię najrozsądniejsze będzie wezwanie pomocy drogowej. Takie zalecenia otrzymują wszyscy klienci Steinhof - podsumowuje Franciszek Niemiec.

Źródło: